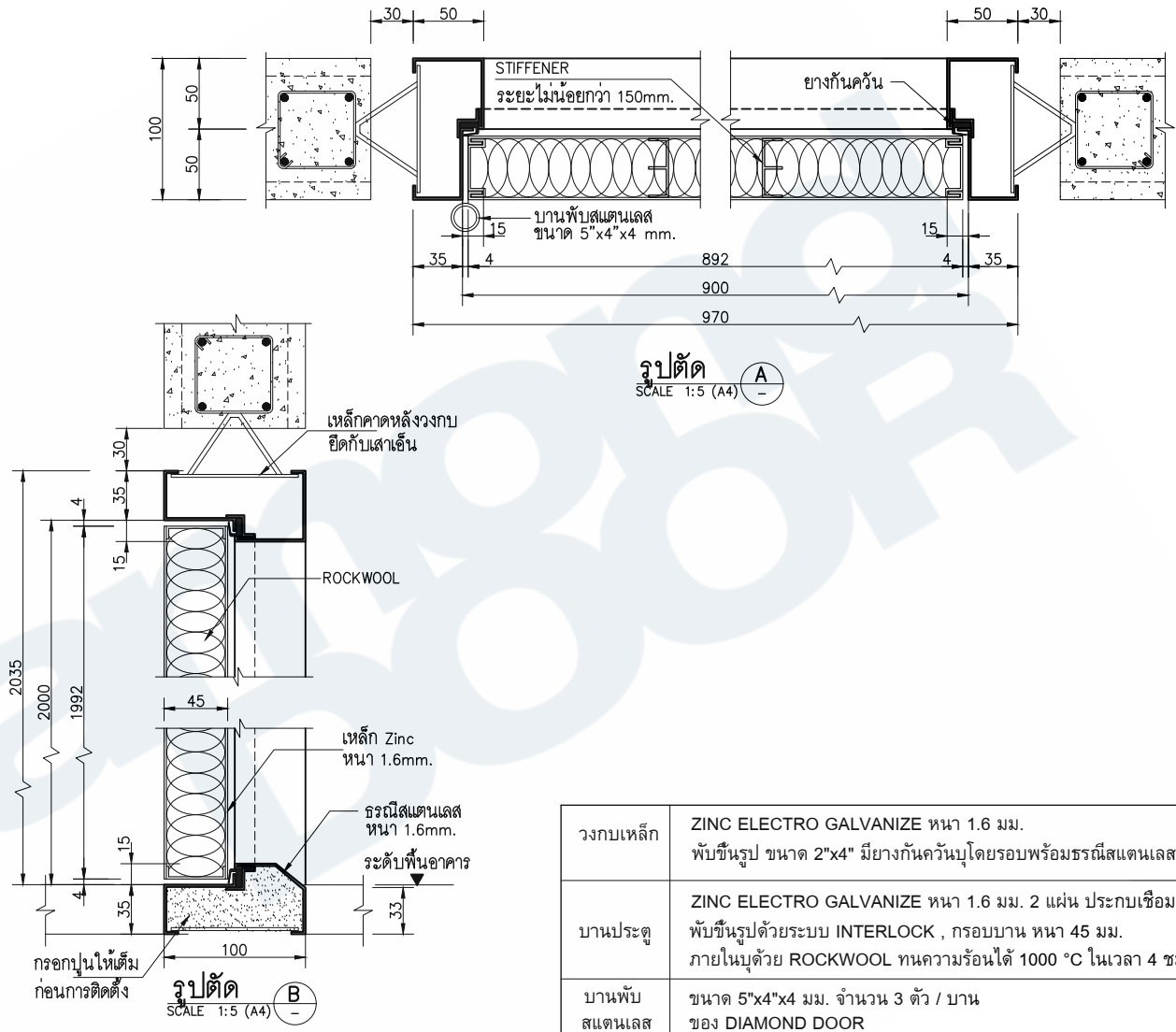


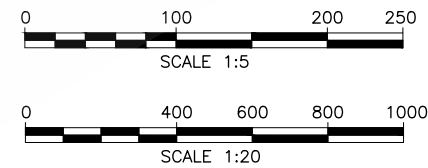
รูปด้านหน้า
SCALE 1:20 (A4)



รูปตัด
SCALE 1:5 (A4)

รูปตัด
SCALE 1:5 (A4)

วงกบเหล็ก	ZINC ELECTRO GALVANIZE หน้า 1.6 มม. พับขึ้นรูป ขนาด 2"x4" มียางกันควันบุโดยรอบพร้อมออร์เน็สแตนเลส
บานประตู	ZINC ELECTRO GALVANIZE หน้า 1.6 มม. 2 แผ่น ประกบเชื่อมติด พับขึ้นรูปด้วยระบบ INTERLOCK , กรอบบาน หน้า 45 มม. ภายในบุด้วย ROCKWOOL ทนความร้อนได้ 1000 °C ในเวลา 4 ชม.
บานพับ สแตนเลส	ขนาด 5"x4"x4 มม. จำนวน 3 ตัว / บาน ของ DIAMOND DOOR
วัสดุเคลือบ	เคลือบสีผง POLYESTER POWDER อบความร้อน 200 °C สำเร็จจากโรงงาน **อบสี TEXTURE



PROJECT : STANDARD DRAWING ประตูเหล็กทึบไฟ	
DOOR TYPE : DM8 - บานเดี่ยว	
BY DIAMOND DOOR	NO. SD-FS1
DATE : 29/03/2022	